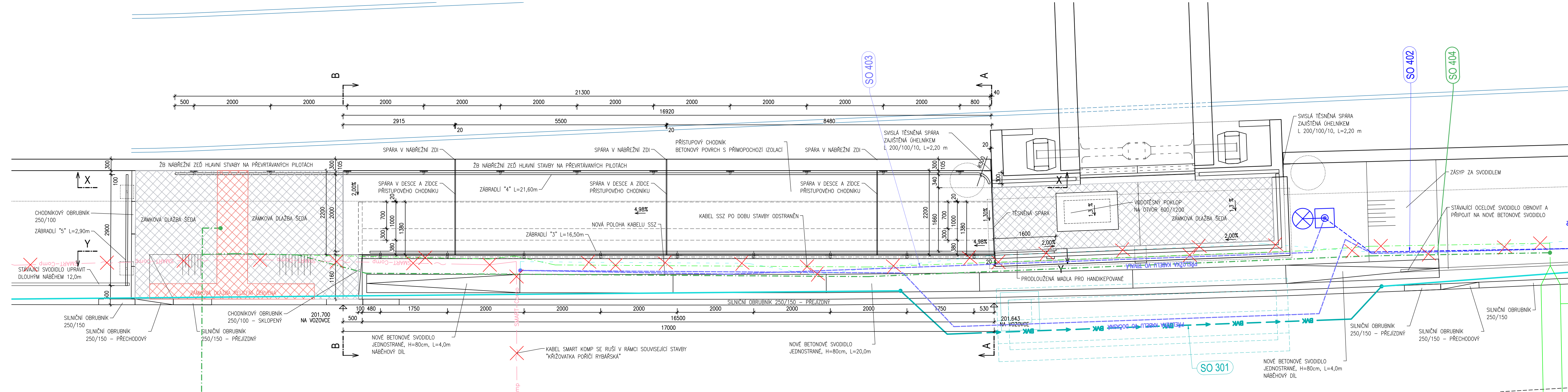



STATUTÁRNÍ MĚSTO BRNO  
Dominikánské nám. 196/1, 601 67 BRNO



## D.1 SO 201

# DSP/PDPS

POŘADNICOVÝ SYSTÉM : JTS  
KONTROLNÍ SYSTÉM : Bp

VEDOUcí PROJEKTANT	Ing. Jiří ŠRUBAŘ	<i>Rubař</i>	 PROJEKČNÍ KANCELÁŘ PRIS spol. s r. o. OSOVA 20, 625 00 BRNO	
ZODPOVĚDNÝ PROJEKTANT	Ing. Jiří ŠRUBAŘ	<i>Rubař</i>		
VYPRACOVAL	Ing. Jiří ŠRUBAŘ	<i>Rubař</i>		
KONTROLOVAL	Ing. Martin ŘEHULKA	<i>Rehulka</i>		
KRAJ: JIHOOMORAVSKÝ	INVESTOR: Brněnské komunikace a. s., Renneská 1a, Brno		DATUM	05/2021
NÁZEV AKCE  Most ev.č. BM-560  lávka Táborského nábreží přes Svratku			FORMÁT	5 A4
			MĚŘÍTKO	1:50
			ÚČEL	DSP/PDPS
			ČÍS. ZAKÁZKY	20051
			ARCHIVNÍ ČÍS.	201_071_PCH.dwg
NÁZEV PŘÍLOHY PŘÍSTUPOVÝ CHODNÍK - PŮDORYS			ČÍS. SOUPRAVY	PŘÍLOHA 07.1